

Mesures de prévention des cas de colonisation à Entérocoques Résistants aux Glycopeptides dans les établissements accueillant des personnes âgées dépendantes (EHPAD)



L'Entérocoque résistant aux glycopeptides (ERG) est une bactérie multirésistante dont le réservoir est le tube digestif des patients.

Les mesures à observer sont le respect strict des **précautions « standard »** complétées de **précautions « contact » spécifiques** associées au bon usage des antibiotiques.

Précautions "standard"

Les précautions « standard » sont à respecter pour tous les résidents quelque soit leur statut.



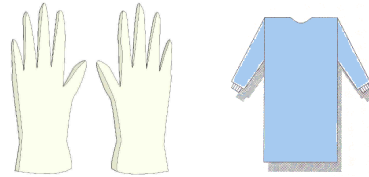
- **Renforcer l'hygiène des mains pour :**
 - **les soignants :**
 - Friction des mains avec un produit hydro-alcoolique
 - à l'**entrée** de la chambre
 - à la **sortie** de la chambre
 - **les résidents** chaque fois que nécessaire (avant : repas, activités, après passage aux toilettes, etc.)
- **Port de gants** lors de la manipulation de liquides biologiques

Précautions "contact" spécifiques "ERG"

Pour les soins auprès des cas de colonisation à ERG

(les résidents ayant été dépistés positifs) :

Lors de soins directs (toilette, change)
porter un équipement de
protection à usage unique
(**gants et tablier plastique**).
Cet équipement doit être ôté et jeté
avant la sortie de la chambre.



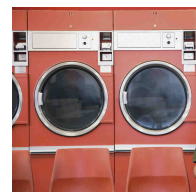
Utiliser du **matériel à usage unique ou dédié au résident** (patient unique) : thermomètre, bassin de lit, ...

Gérer les **déchets souillés sous emballages clos et imperméables**.
Éliminer selon la filière de Déchets
d'Activité de Soins à Risque Infectieux
(**DASRI**).

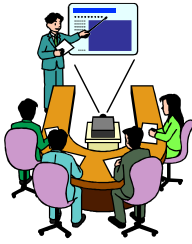


Utiliser des **lave-bassins**
ou à défaut des protecteurs de bassins à usage
unique, puis désinfecter le bassin avec un
détergent-désinfectant.
Les résidents continents utilisent uniquement les
toilettes de leur chambre.

Réaliser un **emballage du linge sale**
dans la chambre, l'évacuer le jour
même et le traiter selon les procédés
habituels.



Informations



Expliquer les mesures de prévention à toutes les personnes intervenant auprès des résidents (cas de colonisation), **y compris les intervenants extérieurs** (médecins et infirmiers libéraux, kinésithérapeutes, orthophonistes, personnel intérimaire, personnel de remplacement, ...).



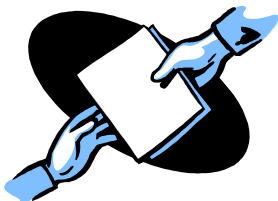
Sur le planning des soins et le dossier du résident : rappeler les précautions « standard » et « contact ».

Recommander aux visiteurs des résidents colonisés par ERG de réaliser une **friction hydro-alcoolique des mains à la sortie de la chambre.**



Envoyer à tous les **médecins traitant des résidents présents, médecins intervenant dans le cadre de la garde et SOS médecins**, un courrier comportant une information sur :

1. l'existence de cas de colonisation à ERG dans l'établissement
2. la nécessité d'un usage approprié de l'antibiothérapie



- **Lors du transfert d'un résident ERG+ en court séjour**, informer l'établissement d'accueil afin que ce patient soit placé en isolement septique dès l'admission et ceci pendant toute la durée de son séjour.
- **Lors du transfert de tout autre résident en court séjour**, informer l'établissement d'accueil de la présence d'un patient ERG dans l'établissement afin qu'un dépistage soit réalisé dès l'admission, ainsi qu'un isolement septique en attente du résultat.

Entretien des chambres



Bionettoyage de la chambre à réaliser en dernier, au moins 1 fois par jour, avec un produit détergent-désinfectant

Insister tout particulièrement sur les surfaces horizontales (adaptables, paillasse, ...), les surfaces fréquemment touchées (poignée de porte, barrière de lit, dispositifs pour appel des soignants, téléphone, ...), les surfaces visiblement souillées et les sanitaires.

Vie en collectivité

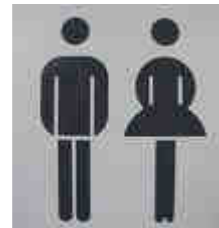


Friction des mains du résident avec PHA :

- En quittant la chambre
 - Avant le repas en salle à manger
 - Avant toute participation aux activités
 - Après chaque passage aux toilettes
-

Désinfection des toilettes collectives après chaque passage du résident colonisé.

Traitement automatisé (lave-vaisselle) de la vaisselle sale.
Pas de couverts à usage unique.



Groupe de travail : Dr Karine Blanckaert, Mme Danièle Landriu, Mme Ghislaine Lemaire, Dr Bruno Grandbastien, Melle Karin Lebascle, Dr Anne Carbone.

CCLIN Paris-Nord
Centre de Coordination de la Lutte
contre les Infections Nosocomiales de l'inter-région Nord
15 rue de l'école de médecine
75006 Paris
Tél : 01 40 46 42 00
<http://www.cclinparisnord.org>